

## Proiectare exacta si productie eficienta cu Mostrarea Virtuala

Cumuland anii de experienta si cunostintele obtinute in calitate de leader in tehnologia modei, SHIMA SEIKI a reinnoit sistemul de design, care ramane unic in continuare. Cu suport complet pentru intregul lant de furnizare, SDS<sup>®</sup> -ONE APEX4 furnizeaza toate functiile necesare pentru a profita de avantajele fluxului de lucru integrat- Total Fashion System. Nefiind limitat la industria imbracamintei, design-ul textil si productia necesita diversitate pentru a sprijini nevoile pietei in continua schimbare, cu accent crescut pe accelerarea procesului de la proiectare la piata. SDS<sup>®</sup> -ONE APEX 4 raspunde acestor cerinte asigurand o crestere a vitezei de programare si a simularii de pana la 6 ori\*. Cu o gama larga de functii specializate pentru a sprijini in totalitate planificarea si design-ul, APEX 4 imbunatateste aceste caracteristici cu cele mai noi functii de cautare utilizand Inteligenta Artificiala( AI). Mostrarea virtuala de inalta calitate pentru tricotarea circulara, tricotarea rectilinie, tesut, reduce pierderea de timp, costurile si pierderea de materiale asociate cu mostrarea. Mai mult, poate fi utilizat pentru e-commerce si pentru pre-comenzi pentru a

prognoza cererea si inventarul de control prin productie inteligenta, rapida si sustinuta.



\* din Aprilie 2019, comparativ cu SDS<sup>®</sup> - ONE APEX3

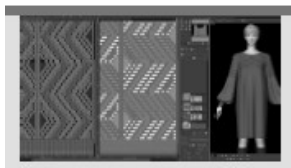


**Planificare si Design**

SDS<sup>®</sup> - ONE APEX4 dispune atat de instrumente de design si culoare, cat si de numeroase alte functii specializate in planificarea si design-ul produselor de imbracaminte. Utilizarea lor facila ofera un suport fundamental in procesul de design.

### **Realizarea modelului**

Un sistem CAD complet pentru imbracaminte, SDS<sup>®</sup> - ONE APEX4 prezinta functii complete( PGM) pentru realizarea modelelor, gradare si marcare pentru crearea si editarea modelelor in toate aplicatiile de imbracaminte. Realizarea modelului este deosebit de importanta pentru conturarea de calitate si pentru tricotarea WHOLEGARMENT<sup>®</sup>



### **Mostrarea Virtuala**

Simularile foto-realiste sunt utilizate pentru a evalua design-ul inainte de a produce mostra propriu-zisa. Timpul si costul asociate in mod normal cu realizarea mostrei sunt reduse la minim. Mostrele virtuale pot fi utilizate atat pentru e-commerce, cat si pentru pre-comenzi, pentru a obtine o productie sustinuta.

### **Programarea**

Software-ul in continua evolutie ofera un suport puternic pentru programarea mai rapida si mai usoara in productia de tricotate. Programarea pentru tricotarea WHOLEGARMENT<sup>®</sup> este in special imbunatatita si mult mai usor de realizat.

### **Productia**

In centrul Total Fashion System, SDS<sup>®</sup> - ONE APEX4 asigura un flux de lucru integrat de-a lungul lantului de furnizare, de la planificare la productie si chiar pana la promovarea vanzarilor. Datele programarii pot fi trimise catre diferite masini din productie, realizate deasemeni de catre Shima Seiki.

### **Promovarea vanzarilor**

Mostrele virtuale 2D si 3D pot fi utilizate online sau la magazin pentru a transmite direct clientului si pentru a ghida dorinta lor de cumparare.

**DIMENSIUNI SDS®- ONE APEX4**

BASIC SPEC



DESIGN SPEC



Hyper Simulation SPEC



All dimensions in millimeters.

MODEL		SDS-ONE APEX 4 (BASIC SPEC)	SDS-ONE APEX 4 (DESIGN SPEC)	SDS-ONE APEX 4 (Hyper Simulation SPEC)	
Pachet software		Basic Spec <sup>*1</sup>	Full Spec		
Aplicatiile software-ului	Design	O <sup>*2</sup>	O		
	KnitPaint	O	O		
	3DModelist®	-	O		
	Broderie	-	O		
	PGM <sup>*3</sup>	O	O		
Gazda	Sistem de operare	Microsoft Windows 10 IOT EnterpriseSAC 64bit			
	Procesor	Intel Corei7-8700 3.2 GHz Turbo 4.6 GHz 6 Core cu HyperThread			
	Memorie principala(RAM)	8 GB	32 GB		
	Hard Disk	2 TB			
	SSD	-	500 GB		
	Interfata	10/100/1000 Base-T Ethernet x 2			
		USB2.0 x 4 porturi(spate x 4 porturi)			
		USB3.1 Gen1 x4 porturi (fata x 2 porturi, spate x 2 porturi) USB3.1 Gen2 x2 porturi (spate x 2 porturi)			
	Interfata seriala	2 porturi			
Placa video	Placa grafica dedicata	Placa grafica standard	Placa hyper grafica		
Accelerator	O				
Operare	Interfata utilizator	Meniu interactiv			
	Tableta	Mare (430mm×287mm USB) + stilou sensibil la apasare fara cablu			

	<b>Unitate cu bila</b>	Subtastatura 3D (o singura unitate cu bila+manipulator 3D si butoane functionale ) (USB) sau o singura unitate cu bila cu butoane functionale(USB) <sup>*4</sup>		
	<b>Tastatura</b>	Tastatura japoneza sau engleza (USB)		
	<b>Mouse</b>	Mouse optic cu rotita scroll (USB)		
<b>Monitor</b>	<b>Tip monitor</b>	24-inch full-color LCD cu ecran lat( fara CMS)	24-inch full-color LCD cu ecran lat	24-inch full-color LCD cu ecran lat
	<b>Rezolutie</b>	1920 × 1200 pixeli 60Hz	1920 × 1200 pixeli 60Hz	2560 × 1440 pixeli 60Hz
	<b>Culoare</b>	24-bit full-color (16,777,216 colors), suport sRGB	24-bit full-color (16,777,216 culori), suport Adobe RGB	
<b>Diverse</b>	<b>Marime unitate principala</b>	W165mm × D395mm × H378mm		
	<b>Greutate unitate principala</b>	10.7kg (23.59 lbs.)	11.0kg (24.25 lbs.)	11.7kg (25.79 lbs.)
	<b>Alimentare</b>	AC100-240V8-4A 50/60Hz		
<b>Optional</b>	<b>Dispozitiv masurare culori il</b>	-	O	
	<b>Capac monitor( de jur imprejurul ecranului)</b>	-	O	
	<b>Ghidul de culori PANTONE MODA, CASA SI INTERIOARE</b>	-	O	

\*1 Se poate selecta numai PGM Software cu Basic Spec

\*2 Unele functii nu sunt disponibile

\*3 Software-ul PGM include functiile de realizare model, gradare si marcare

\*4 Selectabil intre cele 2 tipuri de unitati cu bila

\*5 Conexiune submonitor( dual monitor) nu este disponibila